

Bürogebäude Kappa

Technologiepark Poing - München

Projekte:

Bürogebäude Kappa
Bürogebäude Delta

Bauzeiten:

Bauteil Kappa: 2002
Bauteil Delta: 2000

Bauherr / Auftraggeber:

Viterra Gewerbeimmobilien GmbH,
Niederlassung München

Flächen:

BGF Kappa gesamt: 4.903 m²
BGF Delta gesamt: 12.500 m²

Unsere Leistungen:

Tragwerksplanung
Ausführungsplanung

Mietflächen Kappa:

ab 254 qm
bis 3.448 qm

Baugrundstück:

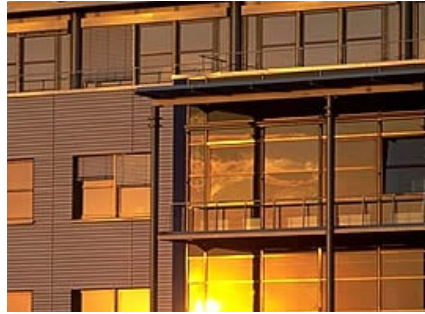
Kappa: ca. 2.800 m²
Delta: ca. 6.300 m²

Projektdate:

Gesamtvolumen Kappa: 6 Mio. €
Gesamtvolumen Delta: 15 Mio. €



Bürogebäude Kappa



Bürogebäude Delta



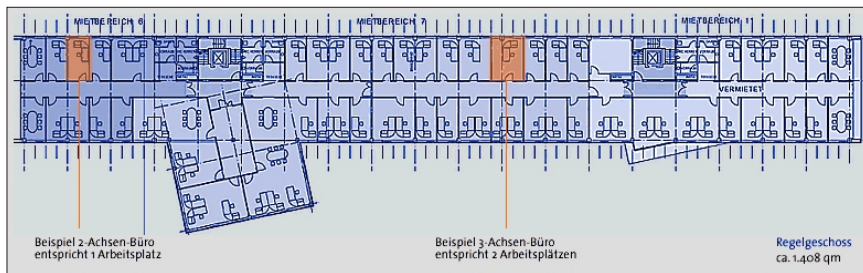
Bürogebäude Delta

Baubeschreibung Bauteil Kappa:

Der transparente Einzelbaukörper mit Glas-turm direkt an der Gruber Straße empfängt seine Besucher in einer repräsentativen Eingangssituation. Von hier aus sind alle Ebenen zentral und übersichtlich zu erreichen. Der effiziente Grundriss des Baukörpers bietet nahezu alle Aufteilungsvarianten bei optimaler Belichtung.

Das Gebäude lässt Kombi-, Einzel- und Team-büros zu. Eine optimale Flexibilität wird durch die wirtschaftlich nutzbare Rasterung der Räumlichkeiten, größtmögliche Freiheit in der Einteilung der Räume sowie eine Kombination aus Doppel- und Hohraumböden für eine optimale Verkabelung. Der hohe Ausstattungs-standard des Gebäudes spiegelt sich u.a. in dem außenliegenden Sonnenschutz, den

Gebäudezugängen mittels moderner Kartenleseanlage, den gekühlten Serverräumen, den eingerichteten Teeküchen, der optionalen Kühlung, etc. wieder. Die Ausstattung kann sehr leicht an die individuellen Wünsche des Nutzers angepasst bzw. ergänzt werden. Primär werden jedoch Unternehmen aus der Elektronik-, Software-, Telekommunikation- und Internetbranche angesprochen.



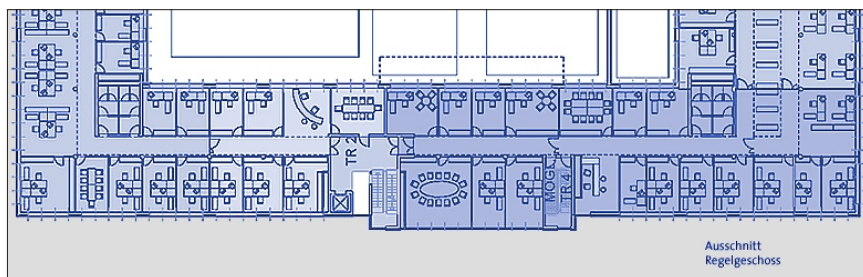
Grundriss Gebäude Kappa

Ausstattung Kappa:

Hoher Ausstattungsstandard wie z.B. Hohraumböden, außenliegender Sonnenschutz, optionale Kühlung, etc.

Stellplätze Kappa:

Tiefgarage 64 ebenerdig 11 insgesamt 75



Grundriss Gebäude Delta

Ausstattung Delta:

Hoher Ausstattungsstandard wie z.B. Hohraumböden, außenliegender Sonnenschutz, optionale Kühlung, etc.

Stellplätze Delta:

insgesamt: 240 davon TG: 123 ebenerdig: 117



Baubeschreibung Bauteil Delta:

Das Bauteil Delta besteht aus Einzelbaukörpern mit einem zentralen Innenhof, begrünten Dachterrassen und großflächigen Verglasungen.

Eingangsbereich Bauteil Delta innen (linkes Foto) und außen (rechtes Foto)

